

Medienmitteilung

Niederurnen, August 2022

Eternit (Schweiz) AG bringt mit Sigma 8 Pro ein neues, optimiertes System für die unsichtbare Befestigung von grossformatigen Fassadenplatten auf den Markt.

Eternit (Schweiz) AG
CH-8867 Niederurnen
+41 55 617 11 11

Eternit (Suisse) SA
CH-1530 Payerne
+41 26 662 91 11

info@eternit.ch
www.eternit.ch

Member of the
Swisspearl Group



Abb. 1: Detail Fassade mit Largo Faserzementplatten und unsichtbarer Befestigung

Mit Sigma 8 Pro bietet Eternit (Schweiz) AG neu ein patentiertes, nicht sichtbares Befestigungssystem für grosse Fassadenplatten an, das bezüglich Nachhaltigkeit, Logistik, Prozesssicherheit und Kosten optimiert wurde. Sigma 8 Pro ermöglicht eine rückseitige Befestigung von 8 mm dicken Faserzementplatten auf Holz- wie auf Metallkonstruktionen, bei frei wählbarer Plattenbreite und –länge bis maximal 3050 x 1250 mm.

Nicht sichtbare Befestigungssysteme für grossformatige Platten an Fassaden sind zwar kostspielig, aber die glatte Oberfläche bietet aus optischer und ästhetischer Sicht Vorteile. Die Fassaden wirken ruhig, elegant, hochwertig.

Eternit (Schweiz) AG hat daher in den letzten Jahren intensiv an der Weiterentwicklung des unsichtbaren Befestigungssystems Sigma 8 gearbeitet, um die Prozesssicherheit zu erhöhen, die Logistik zu vereinfachen, höhere Ansprüche an die Nachhaltigkeit zu erfüllen und ein optimiertes Preis-/Leistungsverhältnis anzubieten.

Das neue System Sigma 8 Pro ermöglicht eine rückseitige Befestigung von 8 mm dicken, grossformatigen Faserzementplatten sowohl auf Holz- wie auf Metallunterkonstruktionen, die auf der Vorderseite nicht sichtbar ist. Plattenbreite und -länge sind dabei frei wählbar bis maximal 3050 x 1250 mm.

Neu werden die Befestigungsanker nicht schon im Werk, sondern erst bauseits an der Platte montiert, was zu einer Optimierung beim Transport führt. So kann auf eine aufwändige Verpackung verzichtet werden und gleichzeitig können mehr Platten pro Palette geliefert werden. Der Transportaufwand verringert sich, auf der Baustelle fällt weniger Abfall an und es wird weniger Lagerfläche vor Ort benötigt. Der Aufwand bauseits wird ein wenig höher, was aber durch die nach unten angepassten Preise kompensiert wird.

Dank den hohen Lastwerten und den wenigen Befestigungspunkten wird die Montage einfacher und sicherer. Die Agraffen werden neu von zwei Befestigungspunkten bzw. Ankern fixiert, was das Verdrehen der Einhänge-Agraffe verhindert.

Das neue System Sigma 8 Pro ersetzt das Vorgängermodell Sigma 8, welches nicht mehr angeboten wird. Sigma 8 Pro wurde von der Eternit (Schweiz) AG entwickelt, getestet und auf eine lange Lebensdauer ausgerichtet.

Einen Einblick in die Funktionsweise des neuen Systems sowie alle technischen Details finden Sie auf www.etsnit.ch/sigma8pro



Abb. 2: Fassade mit Largo Faserzementplatten und unsichtbarer Befestigung

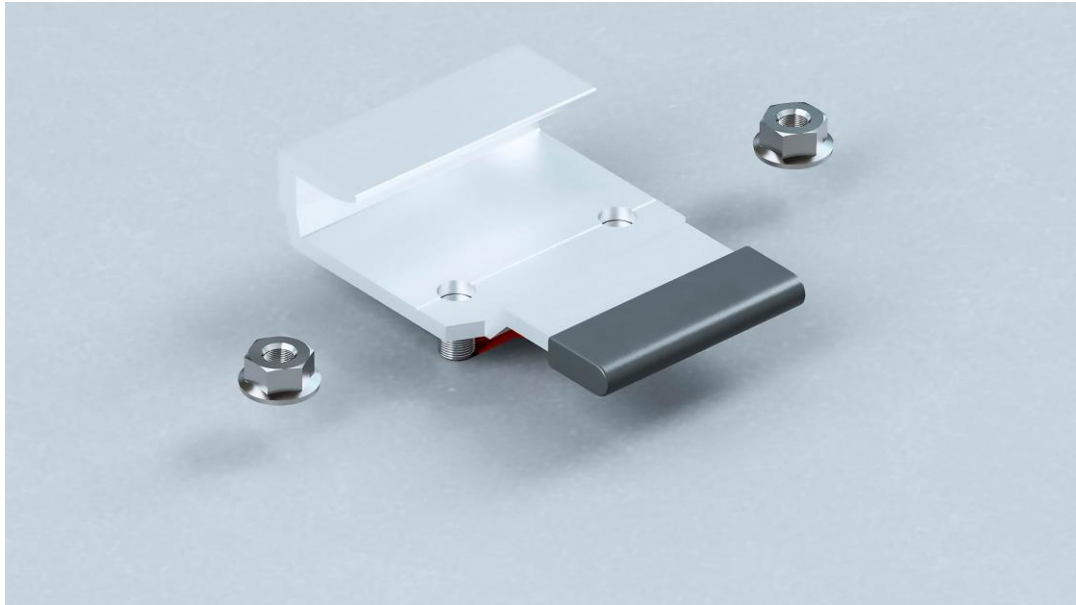


Abb. 3: Befestigung bestehend aus zwei Gewindeankern, Spacer und Muttern



Abb. 4: Gerne senden wir an Interessierte eine Sigma8Pro Musterbox.

Eternit (Schweiz) AG
Eternitstrasse 3
8867 Niederurnen

www.eternit.ch

Kontakt

Gabriella Gianoli
Florastrasse 9
CH-3005 Bern

g.gianoli@ggpr.ch

Mobil: +41 (0)76 331 67 37

oder

presse@eternit.ch

Tel. direkt +41 (0)55 617 13 79

Tel. allgemein +41 (0)55 617 11 11