

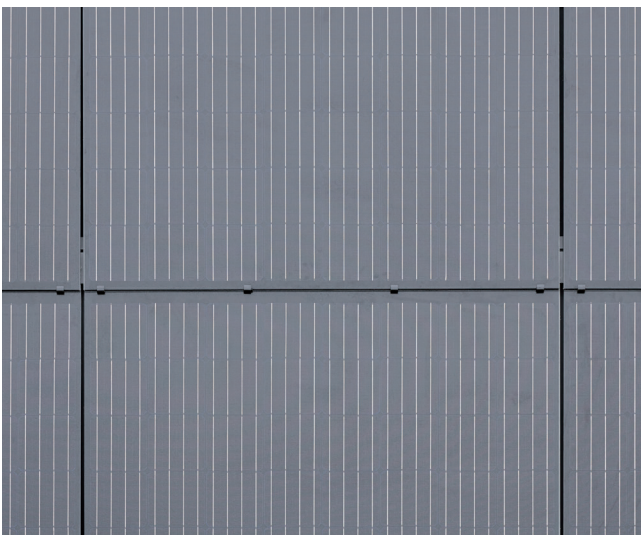
# Sunskin Facade Lap Modul

Robust. Leistungsstark. Ästhetisch.

**SWISSPEARL**



- + Einfache Montage und hohe Effizienz
- + Doppelglasmodule für höchste Langlebigkeit
- + Detaillierte Verlegeanleitung
- + Die komplette Gebäudehülle aus einer Hand
- + Diverse Zubehörteile und Zusatzfunktionen
- + Integrierbar in diverse Fassadenbekleidungen



## Leistung und attraktives Design

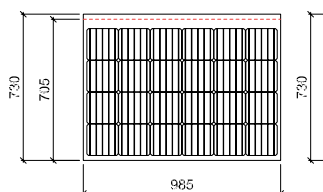
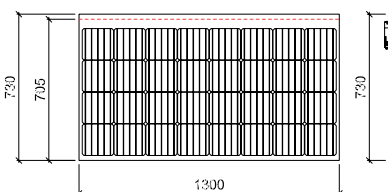
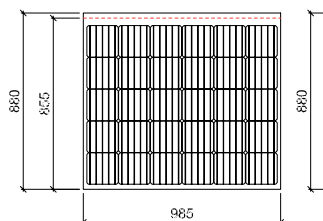
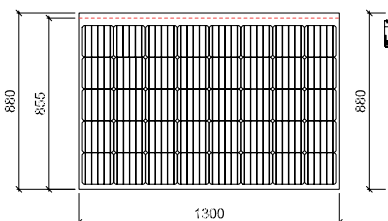
Dank Sunskin facade kann der klassische Nutzungsbereich der Sonnenenergie über das Dach hinaus erweitert werden.

Die Unterkonstruktion von Sunskin facade ist grösstenteils identisch mit der Unterkonstruktion einer Fassade aus Faserzement.

Swisspearl Solarsysteme bestechen durch ihre herausragenden Merkmale wie Funktionssicherheit, einfache Montage und Effizienz.

Sie sind somit eine vom ersten bis zum letzten Tag äusserst wirtschaftliche Solarlösung mit hoher Wertbeständigkeit.

## Abmessungen Sunskin Facade Lap Module



# Sunskin Facade Lap Modul

## Robust. Leistungsstark. Ästhetisch.

# SWISSPEARL

Nennleistung unter STC <sup>1</sup>	L	M	S	XS
Nennleistung unter STC <sup>1</sup>	195 Wp	145 Wp	155 Wp	115 Wp
Leerlaufspannung U <sub>oc</sub>	27,1 V	20,3 V	21,7 V	16,2 V
Kurzschlussstrom I <sub>sc</sub>	9,0 A	9,0 A	9,0 A	9,0 A
Nennspannung U <sub>MPP</sub>	22,9 V	17,0 V	18,2 V	13,5 V
Nennstrom I <sub>MPP</sub>	8,5 A	8,5 A	8,5 A	8,5 A
* Die Messtoleranz beträgt ±3% / STC: 1000 W/m <sup>2</sup> , 25°C und AM 1,5		0 bis +4,99 Wp		
<b>Temperaturkoeffizienten</b>				
Nennbetriebstemperatur der Zelle (NOCT)	47°C +/- 2°C			
Temperaturkoeffizienten Leerlaufspannung (U <sub>oc</sub> )	-0,32 %/K			
Temperaturkoeffizienten Kurzschlussstrom (I <sub>sc</sub> )	+0,047 %/K			
Temperaturkoeffizienten Nennleistung (P <sub>MPP</sub> )	-0,42 %/K			
<b>Allgemeine Daten</b>				
Anzahl Zellen	8x5	6x5	8x4	6x4
Zelltyp	156,75 x 156,75 mm monokristallin 5BB PERC Zelle			
Abmessung (LxB) Laminat*	1300x880x8.3 mm	985x880x8.3 mm	1300x730x8.3 mm	985x730x8.3 mm
Abmessung (LxB) sichtbarer Bereich*	1300x855 mm	985x855 mm	1300x705 mm	985x705 mm
Rahmenstärke	Rahmenlos			
Gewicht	22 kg	18 kg	19 kg	15 kg
Glas Vorderseite	4 mm TVG strukturiert			
Folienschichtdicke	1,4mm			
Glas Rückseite	3,2 mm ESG strukturiert			
Modulfarbe	Schwarz			
Anschlussdose	TE Connectivity IP67			
Bypassdioden	2	3	2	3
Anschlusskabel	Solarkabel 4 mm <sup>2</sup> , 1000 mm Länge			
Anschlussstecker	Original MC 4			
Max. Systemspannung (IEC)	1000 V DC			
Max. Rückstrom	15 A			
Max. Stringsicherung	15 A			
Potential induzierte Degradation (PID)	100% PID-frei			
Grenzen der zulässigen Modultemperatur	-40°C bis +85°C			
<b>Logistik</b>				
Module pro Palette	28 Stk.			
Gewicht pro Palette	666 kg	554 kg	582 kg	470 kg
Ausführung Palette	Baustellentaugliche Holzpalette, 2-fach stapelbar			
<b>Zertifikate und Prüfungen</b>				
Qualität, statische Belastbarkeit; Betriebssicherheit	Gemäss IEC 61215; IEC 61730			
Drucklast	gemäss Planung und Ausführung / Swisspearl Schweiz AG AG			
Soglast	gemäss Planung und Ausführung / Swisspearl Schweiz AG AG			
<b>Garantie</b>				
Produktgarantie (gemäss Hersteller)	10 Jahre			
Leistungsgarantie (gemäss Hersteller)	10 Jahre Leistungsgarantie 90 %; 25 Jahre Leistungsgarantie 80 %			
<b>Systemerweiterung</b>				
Ergänzungsplatten und Zubehör	Swisspearl Schweiz AG AG			

© Swisspearl Schweiz AG AG. 02/2020. Technische Änderungen im Rahmen von Produktverbesserungen, sowie Fehler und Irrtümer vorbehalten.  
Achtung: Die Anweisungen in der technischen Dokumentation «Planung+Ausführung Solarsystem Sunskin facade» sind zwingend zu beachten.  
\*Toleranz ±3 mm

**Swisspearl Schweiz AG**  
CH-8867 Niederurnen  
+41 55 617 11 11  
info@ch.swisspearl.com

CH-1530 Payerne  
+41 26 662 91 11  
service-client@ch.swisspearl.com

swisspearl.com

Member of the  
Swisspearl Group



03/2023